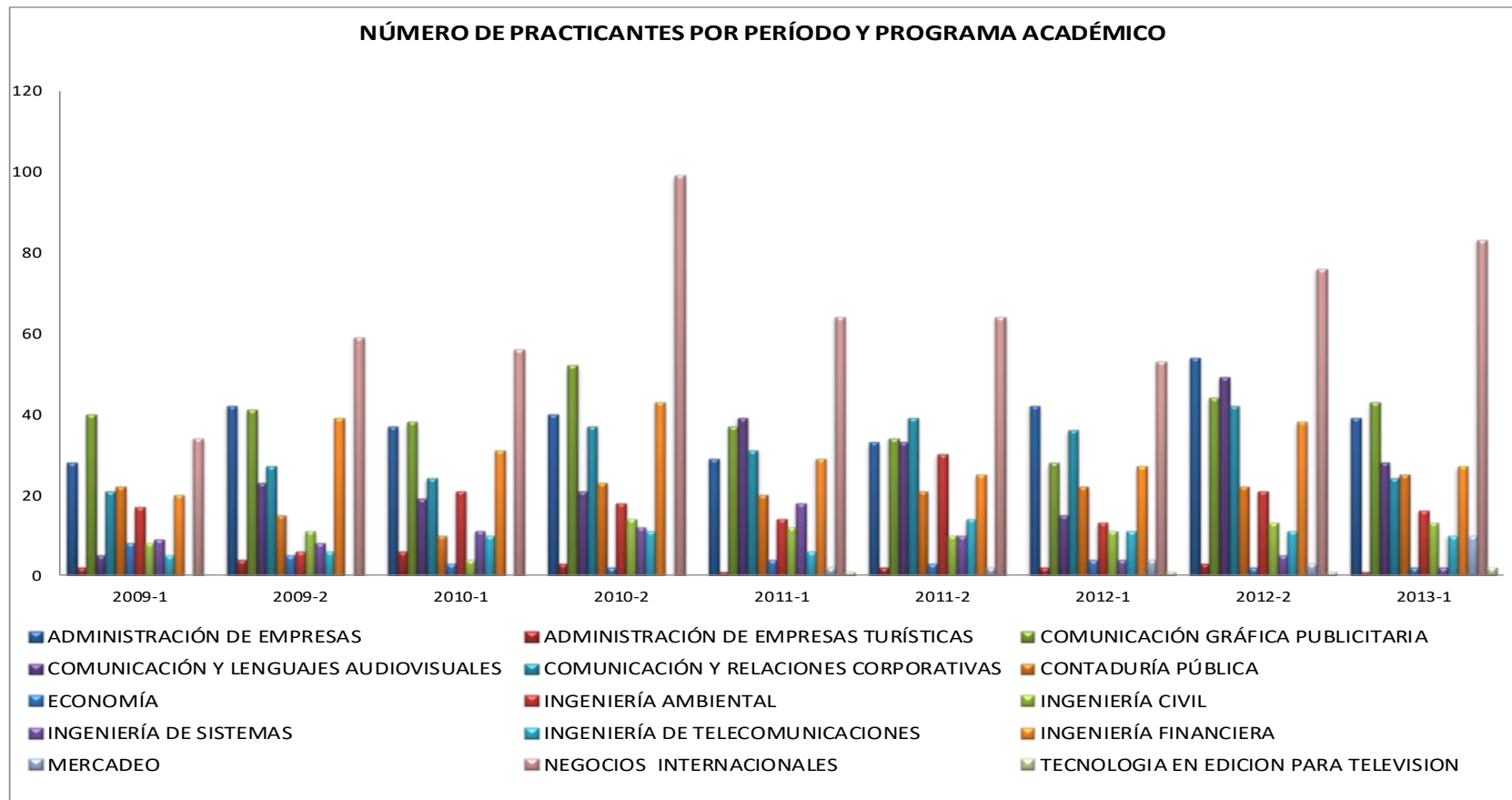


NÚMERO DE PRACTICANTES POR PROGRAMA Y PERÍODO  
PRÁCTICA EMPRESARIAL

Programa	2009-1	2009-2	2010-1	2010-2	2011-1	2011-2	2012-1	2012-2	2013-1
ADMINISTRACIÓN DE EMPRESAS	28	42	37	40	29	33	42	54	39
ADMINISTRACIÓN DE EMPRESAS TURÍSTICAS	2	4	6	3	1	2	2	3	1
COMUNICACIÓN GRÁFICA PUBLICITARIA	40	41	38	52	37	34	28	44	43
COMUNICACIÓN Y LENGUAJES AUDIOVISUALES	5	23	19	21	39	33	15	49	28
COMUNICACIÓN Y RELACIONES CORPORATIVAS	21	27	24	37	31	39	36	42	24
CONTADURÍA PÚBLICA	22	15	10	23	20	21	22	22	25
ECONOMÍA	8	5	3	2	4	3	4	2	2
INGENIERÍA AMBIENTAL	17	6	21	18	14	30	13	21	16
INGENIERÍA CIVIL	8	11	4	14	12	10	11	13	13
INGENIERÍA DE SISTEMAS	9	8	11	12	18	10	4	5	2
INGENIERÍA DE TELECOMUNICACIONES	5	6	10	11	6	14	11	11	10
INGENIERÍA FINANCIERA	20	39	31	43	29	25	27	38	27
MERCADEO	0	0	0	0	2	2	4	3	10
NEGOCIOS INTERNACIONALES	34	59	56	99	64	64	53	76	83
TECNOLOGIA EN EDICION PARA TELEVISION	0	0	0	0	1	0	1	1	2
<b>TOTAL GENERAL</b>	<b>219</b>	<b>286</b>	<b>270</b>	<b>375</b>	<b>307</b>	<b>320</b>	<b>273</b>	<b>384</b>	<b>325</b>

Boletín estadístico UdeM - Académico – Pregrado – Número de practicantes

INFORMACIÓN ACADÉMICA - PREGRADO



Boletín estadístico UdeM - Académico – Pregrado – Número de practicantes



NÚMERO DE PRACTICANTES POR PROGRAMA Y PERÍODO

**PRÁCTICA EMPRESARIAL**

Programa	2014-1	2014-2	2015-1	2015-2	2016-1	2016-2	2017-1	2017-2	2018-1	2018-2	2019-1	2019-2	2020-1	2020-2
ADMINISTRACIÓN DE EMPRESAS	43	52	65	31	-	-	20	57	67	67	56	30	49	46
ADMINISTRACIÓN DE EMPRESAS TURÍSTICAS	10	9	12	8	-	-	4	9	8	6	6	4	1	4
COMUNICACIÓN GRÁFICA PUBLICITARIA	62	48	69	40	-	-	29	61	55	39	51	50	53	50
COMUNICACIÓN Y LENGUAJES AUDIOVISUALES	54	61	67	34	-	-	35	75	83	75	65	61	95	77
COMUNICACIÓN Y RELACIONES CORPORATIVAS	55	59	63	-	-	-	22	52	67	58	54	44	38	38
CONTADURÍA PÚBLICA	24	23	36	22	-	-	5	18	24	25	36	40	32	27
ECONOMÍA	-	-	1	-	-	-	2	10	13	10	12	9	7	8
INGENIERÍA AMBIENTAL	22	33	52	27	2	3	39	73	68	70	76	50	57	58
INGENIERÍA CIVIL	22	18	28	15	1	1	35	71	66	62	63	48	63	69
INGENIERÍA DE SISTEMAS	9	6	15	2	-	-	4	11	19	26	29	27	24	20
INGENIERÍA DE TELECOMUNICACIONES	9	15	19	8	-	-	6	11	8	12	16	8	2	6
INGENIERÍA FINANCIERA	43	45	78	55	-	-	63	99	91	90	73	47	49	58
MERCADEO	9	16	24	12	-	-	6	24	30	25	31	30	25	15
NEGOCIOS INTERNACIONALES	70	71	85	50	-	-	49	115	110	104	108	65	64	69
TECNOLOGIA EN EDICION PARA TELEVISION	-	-	-	-	-	-	-	-	-	-	-	-	0	0
<b>TOTAL GENERAL - 5385</b>	<b>432</b>	<b>456</b>	<b>614</b>	<b>304</b>	<b>3</b>	<b>4</b>	<b>319</b>	<b>686</b>	<b>709</b>	<b>669</b>	<b>676</b>	<b>513</b>	<b>545</b>	<b>545</b>

**ACREDITACIÓN INSTITUCIONAL**  
RESOLUCIÓN 5148 DE 2009



## NÚMERO DE PRACTICANTES POR PROGRAMA Y PERÍODO

